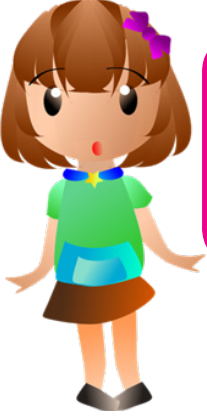


# 7. SINIF

## Sosyal Bilgiler TESTİ -4



1.



Ayşe, Diyarbakır'ın bir köyünde doğmuştur. İlkokulu köyünde okumuş ancak köyünde ortaokul olmadığı için ailesiyle beraber il merkezine göç etmek zorunda kalmıştır.

**Buna göre, Ayşe'nin ailesiyle beraber il merkezine göç etmesinde ildeki koşullardan hangisi etkili olmuştur?**

- A) Ulaşım koşullarının elverişliliği
- B) Sağlık hizmetlerinin gelişmiş olması
- C) Eğitim imkanlarının gelişmiş olması
- D) İş imkanlarının gelişmiş olması

2.

**Seyahat özgürlüğü temel bir insan hakkıdır. İnsan Hakları Evrensel Bildirgesi'nin 13. maddesi şöyle der:**

- Herkesin bir devletin toprakları üzerinde serbestçe dolaşma ve oturma hakkı vardır.
- Herkes, kendi ülkesi de dahil olmak üzere, herhangi bir ülkeden ayrılmak ve ülkesine yeniden dönmek hakkına sahiptir
- 1982 Anayasası: Madde 23 – Herkes, yerleşme ve seyahat hürriyetine sahiptir. Ancak anayasal bir hak olan seyahat hakkı bazı durumlarda sınırlandırılabilir.

**Bu bilgilere göre aşağıdaki durumların hangisinde seyahat hakkı engellenebilir?**

- A) Yerleşim yerinde nüfusun fazla olması
- B) Yerleşim yerinde trafiğin yoğun olması
- C) Yerleşim yerinde salgın hastalığın olması
- D) Yerleşim yerinde çarpık kentleşmenin olması

3. Türkiye'de coğrafi özellikler dikkate alındığında hem bölgeler arasında hem de aynı bölge içinde farklılıkların olduğunu görmekteyiz.

**Bu coğrafi farklılıkların;**

- I. Nüfus yoğunluğu,
- II. Yer şekilleri,
- III. Yerleşme,
- IV. Yer altı kaynakları

**hangilerini etkilediği söylenebilir?**

- A) I ve II
- B) I ve III
- C) II ve III
- D) I, III ve IV

4. Türkiye'de iç göçün bazı sonuçları şunlardır:

- Nüfusa yönelik yatırımların ülke bütçesine yük olması
- Hastanelerde yoğunluk yaşanması
- Sanayi tesislerinin kent içinde kalması
- Trafik problemlerinin yaşanması

**Buna göre iç göçün;**

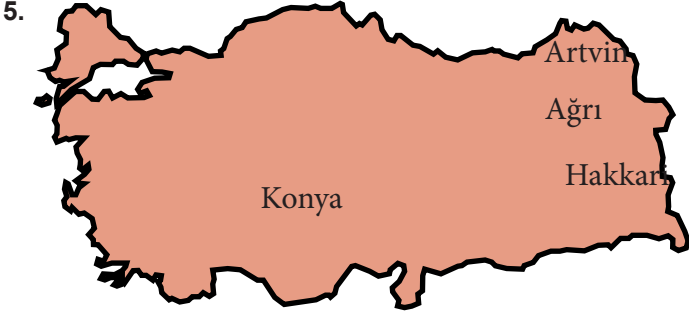
- I. Ekonomik
- II. Sosyal
- III. Sağlık
- IV. Siyasi
- V. Kültürel

**alanlarının hangilerinde sorunlara neden olduğu savunulabilir?**

- A) I, II ve III
- B) I, II ve IV
- C) II, III ve IV
- D) III, IV ve V

# 7. SINIF

## Sosyal Bilgiler TESTİ -4



“Engebeli yerlere oranla, düz alanlar nüfus yoğunluğunun fazla olduğu yerlerdir.” diyen Sosyal Bilgiler öğretmeni buna kanıt olarak Türkiye haritasında yer alan bu dört şehirden birini örnek göstermiştir.

**Buna göre, öğretmenin kanıt olarak haritada gösterdiği şehir aşağıdakilerden hangisidir?**

- A) Hakkari                      B) Ağrı  
C) Konya                         D) Artvin



Ben Zeynep, Ankara’da yaşıyorum. Dedem Selanik’te doğup büyümüş. Cumhuriyet’in ilk yıllarında Türkiye ve Yunanistan antlaşma gereği nüfus değişikliğine gidince dedem de ailesini alıp Selanik’ten Ankara’ya yerleşmek zorunda kalmış.

Ben Selami, üniversiteden mezun olduktan sonra mesleki kariyerimi geliştirmek ve daha iyi iş imkanlarına sahip olmak için Almanya’ya gittim.



Ben Yusuf, yaşadığım yerde kuraklık yaşanması ve iş imkanlarının kısıtlı olması sebebiyle ailemle beraber hayat koşullarının daha iyi olduğu bir şehre taşındık.



**Öğrencilerin vermiş olduğu açıklamalardan yola çıkarak aşağıdaki göç çeşitlerinden hangisinden bahsedilmemiştir?**

- A) Mübadele göçü                      B) Zorunlu göç  
C) Mevsimlik göç                         D) Beyin göçü

6. Aşağıdaki cümlelerden hangisi “beyin göçüne” örnek gösterilebilir?

- A) Eyüp ve ailesinin fındık toplamak amacıyla Diyarbakır’dan Giresun’a gitmeleri  
B) Suriye’de yaşayan Meryem ve ailesinin savaş sebebiyle Türkiye’ye gelmeleri  
C) Van’daki depremde evleri yıkılan ve babasını kaybeden Elif ve ailesinin İstanbul’a göç etmeleri  
D) Bilgisayar mühendisi olan Ahmet’in alanında çalışmalar yapmak amacıyla İngiltere’ye gitmesi

8. Günümüzde tarımı destekleyen çok sayıda kurum ve kuruluş bulunmaktadır.

**Buna göre aşağıda verilen kurumlardan hangisi farklı bir alanla ilgilidir?**

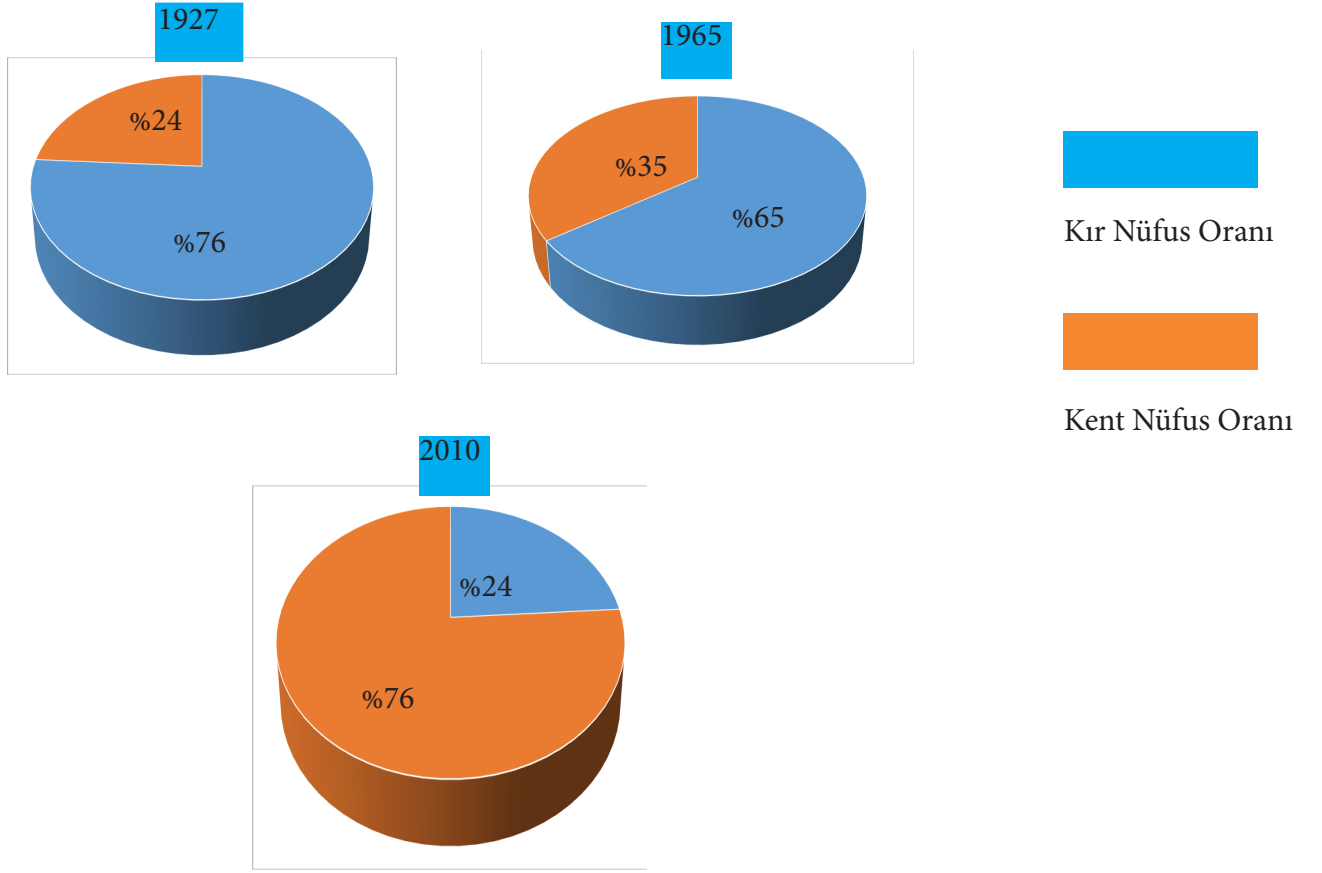
- A) GAP İdaresi Başkanlığı  
B) Devlet Su İşleri  
C) Ziraat Bankası  
D) Türkiye Erozyonla Mücadele Vakfı

# 7. SINIF

## SOSYAL BİLGİLER TESTİ -4



9. Türkiye'de yıllara göre, kırsal nüfus oranı ile kent nüfus oranındaki değişimleri gösteren grafikler aşağıda verilmiştir.



**Bu grafikteki verilere göre,**

- Ülkemizde tarımla uğraşan nüfus oranı giderek azalmıştır.
- Sanayi sektöründe çalışan nüfus her zaman fazladır.
- 1965 yılında köyde yaşayan nüfus oranı, 2010 yılından fazladır.

**yargılarından hangilerine ulaşamaz?**

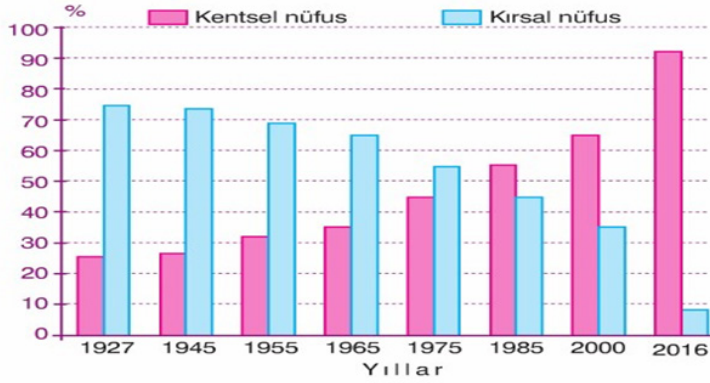
- A) Yalnız I                      B) Yalnız II  
C) I ve II                        D) I, II ve III

# 7. SINIF

## SOSYAL BİLGİLER TESTİ -4



10.



**Türkiye’de bazı yıllardaki kentsel ve kırsal nüfus miktarları**

Yukarıdaki tabloda Türkiye’ye ait kır ve kent nüfus oranlarının yıllara göre dağılımı verilmiştir.

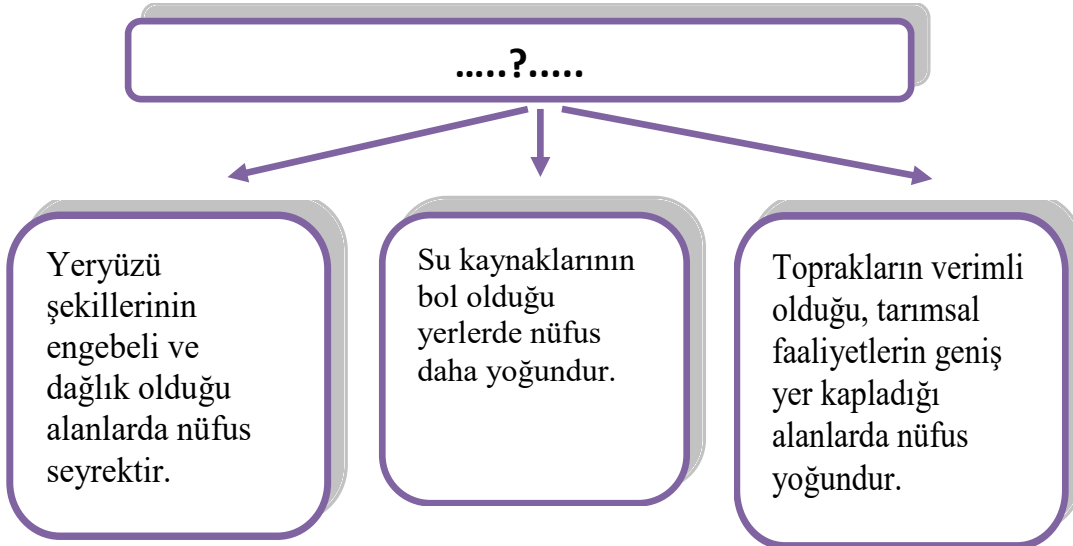
**Buna göre tablo ile ilgili,**

- Kırsal nüfusun, kentsel nüfusa oranı sürekli azalmıştır.
- Kent nüfusu ilk kez 1985 yılında kırsal nüfusu geçmiştir.
- Kır ve kent nüfus oranı arasındaki farkın, en fazla olduğu yıl 2016’dır.

**çıkarımlarından hangileri yapılabilir?**

- A) I ve II                      B) I ve III  
C) II ve III                    D) I, II ve III

11.



**Şemada soru işareti “?” ile boş bırakılan yere yazılabilecek en uygun başlık aşağıdakilerin hangisinde verilmiştir?**

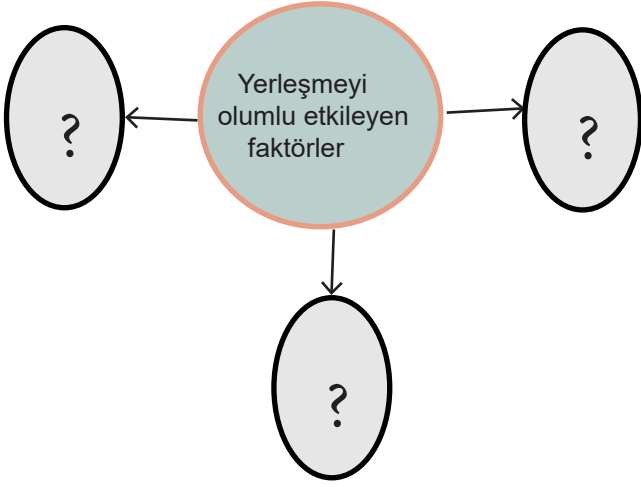
- A) Nüfusun dağılışını etkileyen doğal faktörler  
B) Nüfusun yoğun olduğu yerlerin ortak özellikleri  
C) Nüfusun dağılışını etkileyen faktörler  
D) Nüfusun dağılışını etkileyen beşeri faktörler

# 7. SINIF

## SOSYAL BİLGİLER TESTİ -4



12.



**Soru şareti “?” ile boş bırakılan kısımlara aşağıdakilerden hangisi yazılamaz?**

- A) Tarım ve hayvancılığa uygun yerler
- B) İklim şartlarının elverişli olduğu yerler
- C) Turizmin geliştiği yerler
- D) Fay hatlarına yakın yerler

13. Bazı sözler vardır insanların göç etmelerinin altındaki gerçekliği barındırır. “Doğduğun yer değil doyduğun yerdir memleket”, “İstanbul’un taşı toprağı altın” gibi tarih boyunca kullanılan bu sözler insanların yaşadığı göçlerin altında yatan gerçekliğe işaret etmektedir.

**Bu metinde göçün hangi sebeple yapıldığına vurgu yapılmaktadır?**

- A) Doğal afet
- B) Mübadele
- C) Ekonomi
- D) Eğitim

# 7. SINIF

## SOSYAL BİLGİLER TESTİ -4



14.

Aziz Sancar 1946 senesinde Mardin'in Savur ilçesinde dünyaya geldi. 1963 yılında girdiği İstanbul Üniversitesi Tıp Fakültesini 1971 yılında bitirdi ve eğitimi için ABD'ye gitti. Teksas Üniversitesi'nde doktora, Moleküler Biyoloji dalında DNA onarımı üzerinde yaptı. Yale Üniversitesi'nde DNA onarımı dalında doçentlik tezini tamamladı. DNA onarımı , hücre dizilimi , kanser tedavisi ve biyolojik saat üzerinde çalışmalar yaptı. Hücrelerin hasar gören DNA'ları nasıl onardığını ve genetik bilgisini koruduğunu haritalandıran araştırmaları sayesinde 2015 yılında Nobel Kimya Ödülü'nü kazanmıştır.



**Buna göre Aziz Sancar'ın ABD'ye gitmesi aşağıdaki göç çeşitlerinden hangisine örnektir?**

- A) Mülteci Göçü  
B) Mevsimlik Göç  
C) Mübadele Göçü  
D) Beyin Göçü

YAYIN KURULU	
Merdal AKSOY	Diyarbakır Ölçme Değerlendirme Merkezi
Ali AÇIKGÖZ	Mehmet Akif Ersoy İmam Hatip Ortaokulu
Bilal BAŞCAN	Şehit Öğretmen Nuriye Ak Ortaokulu
Cemile AKGÜNDÜZ	Mevlana Halit Ortaokulu
Nurettin ÜRE	Şehit Haşim Türkoğlu İmam Hatip Ortaokulu
Seyfettin ÖZBEK	İnönü Ortaokulu
Meral AY	Göksu Ortaokulu
Remziye Sevim	Hattat Hamit Aytaç Ortaokulu

1. C 2. C 3. B 4. A 5. C 6. D 7. C 8. D 9. B 10. D 11. C 12. D 13. C 14. D