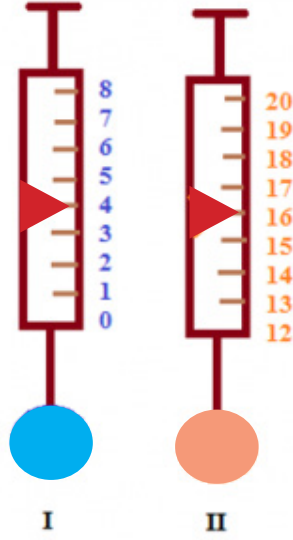


# 5. SINIF

## FEN BİLİMLER TESTİ - 6

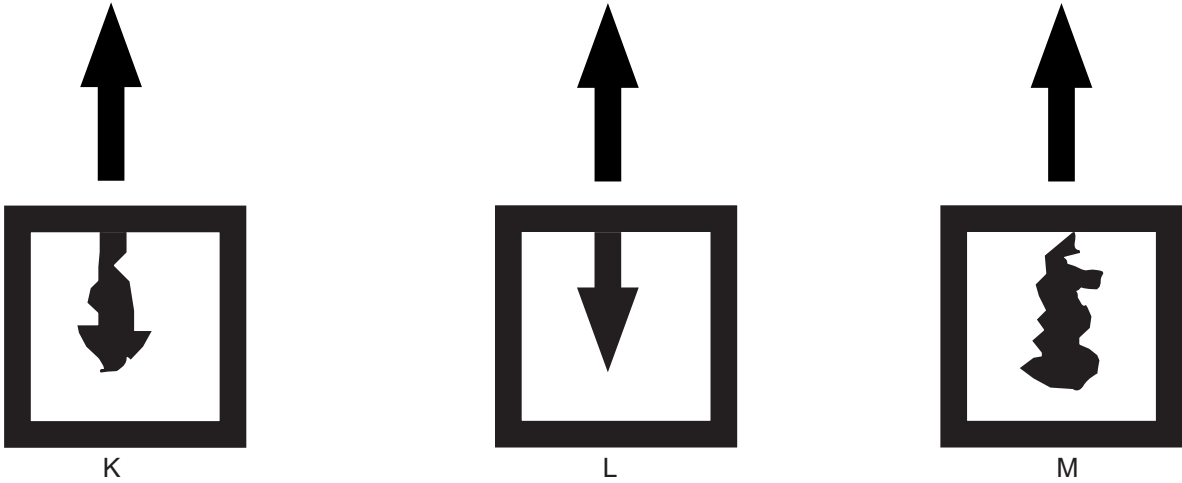


1. İki adet dinamometreye ait görsel verilmiştir.



**Bu dinamometreler ile ilgili aşağıdaki bilgilerden hangisi yanlıştır?**

- A) I .dinamometre 0-8 N arasındaki kuvvetleri ölçebilir.  
B) I. dinamometrede cismin uyguladığı kuvvetin büyüklüğü 4N'dur.  
C) II.dinamometrede 12N'dan küçük kuvvetler yayı esnetemeyeceğinden 12 N'dan küçük kuvvetleri ölçemez.  
D) 10 N luk bir kuvvet her iki dinamometrede de ölçülebilir .
2. Pürüzsüz yüzeylerde düzgün yansıma gerçekleşirken, pürüzlü yüzeylerde dağınık yansıma gerçekleşir. Arda Bey, ok şeklindeki cismin farklı K, L ve M yüzeylerinde yansımalarını oluşturmuştur.



**K, L ve M yüzeyleriyle ilgili verilen bilgilerden hangisi doğrudur?**

- A) M yüzeyinin pürüzlülüğü, K yüzeyininkinden azdır  
B) L yüzeyindeki görüntü mat, M yüzeyindeki görüntü parlaktır  
C) Durgun su yüzeyindeki görüntüye L örnek verilebilir  
D) K yüzeyine gelen paralel ışınlar, paralel olarak yansır

# 5. SINIF

## FEN BİLİMLER TESTİ - 6



3. Dila Öğretmen, düzgün ve dağınık yansımayı örneklemek için bir yüzey tasarlamıştır. Yüzey üzerinde ağacın yansıması aşağıda gösterilmiştir.



ağaç



ağacın yansıması

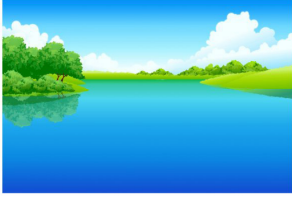
### Yüzey ile ilgili,

- Düzgün ve dağınık yansıma birlikte gerçekleşmiştir.
- Bir kısmı pürüzlü bir kısmı pürüzsüzdür.
- Dalgalı su yüzeyine benzemektedir.

### Çıkarımlarından hangileri doğrudur?

- A) Yalnız I      B) I ve II      C) I ve III      D) II ve III

4. Yüzeyin normali ile gelen ışın arasındaki açığa gelme açısı, normal ile yansıyan ışın arasındaki açığa ise yansıma açısı denir.



akıntısız göl



ayna



kullanılmış alüminyum folyo

### Verilen yüzeylerin hangilerinde gelme açısı ile yansıma açısına eşittir?

- A) Yalnız I      B) I ve II      C) II ve III      D) I, II ve III

5. Işığın tamamını geçiren maddelere saydam madde denir.

### Hangi olayın gerçekleşmesinde saydam maddeler etkilidir?

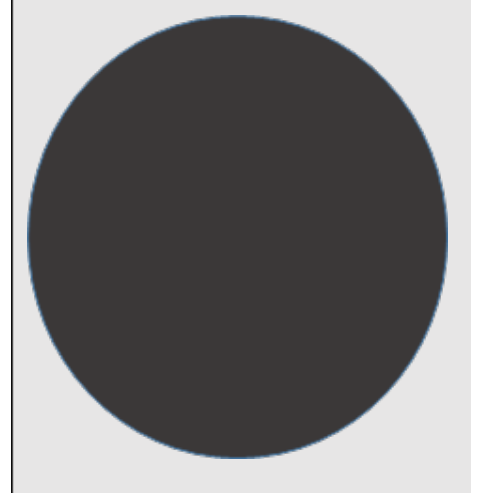
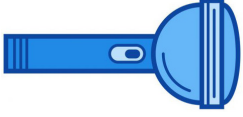
- Gece kalın perdeden sokak ışığının içeri girmesi
- Güneş önüne gelen bulutlarla havanın kararması
- Gün boyu gölgemizin yer değiştirmesi
- Dereye yüzen balıkları görmemiz

# 5. SINIF

## FEN BİLİMLER TESTİ - 6



6. Bir öğrenci, görseldeki gibi gölge oluşturacaktır.



Buna göre,

- I. El feneri toptan uzaklaştırılırsa, gölge büyür.
- II. Ekran topa yaklaştırılırsa gölge küçülür.
- III. Futbol topu yerine basketbol topu kullanılırsa gölge büyür.

verilenlerden hangisi doğrudur?

- A) Yalnız II                      B) I ve III                      C) II ve III                      D) I,II ve III

7. Hipotez :ışık ve ekran sabit kalmak koşuluyla opak cismi ışığa yaklaştırdığımızda cismin gölgesi büyür.

Bir öğrenci, bu hipotezi doğrulamak için aşağıdaki düzeneklerden hangilerini kullanmalıdır?



- A) K ve N                      B) N ve L                      C)K ve M                      D) M ve N

8. Işığı geçiren maddelere saydam madde, geçirmeyen maddelere ise saydam olmayan madde (opak) madde denir.

Gizem, saydam maddeleri opak maddeye dönüştürmek ister.Aşağıdakilerden hangisini yaparak amacına ulaşır?

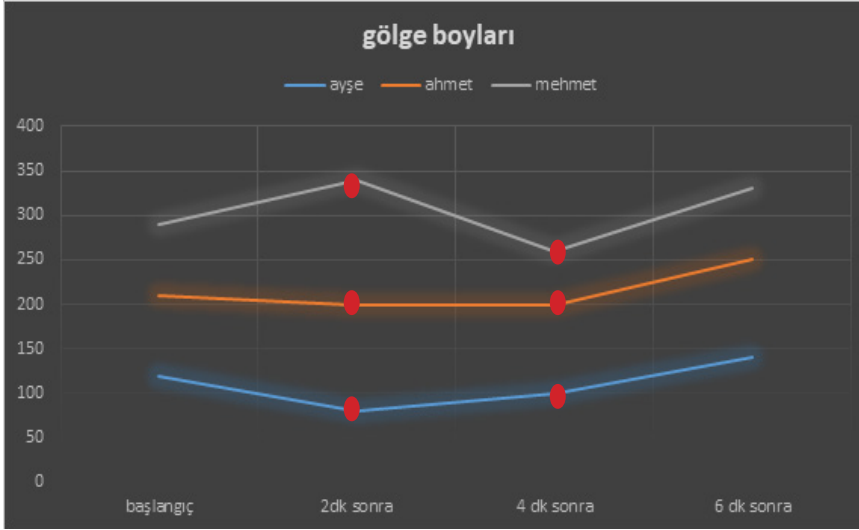
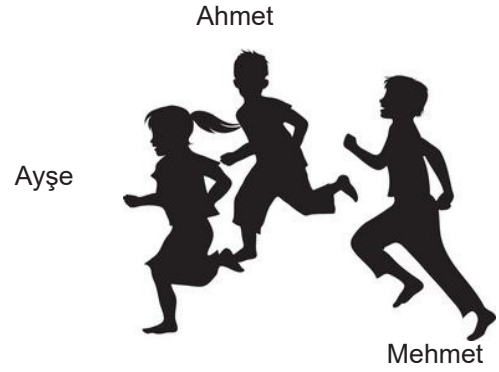
- A)Camın arkasına siyah karton bırakırsa,
- B)Aynanın arkasındaki sırrı silerse,
- C)Tül perdenin arkasını güneşlik ile kapatırsa,
- D)Streç folyo arkasındaki alüminyum folyoyu kaldırırsa,

# 5. SINIF

## FEN BİLİMLER TESTİ - 6



9. Akşam saatlerinde evlerinin önünde gölge oyununu oynamak isteyen Ayşe, Ahmet ve Mehmet kardeşler yan yana gelerek oyunu başlatıyorlar. Hareketlerine göre oluşan gölge grafiği aşağıda verilmiştir.



**Buna göre,**

- 0–2 zaman aralığında Ayşe Ahmet'e göre ışıktan daha fazla uzaklaşmıştır.
- 2–4 zaman aralıklarında Ahmet ile Mehmet ışığa yaklaşıırken Ayşe ışıktan uzaklaşmıştır.
- 4–6 zaman aralığında üçü de başlangıç konumuna göre ışığa yaklaşmışlar.

**verilenlerden hangileri doğrudur?**

- A) I ve II      B) II ve III      C) I ve III      D) I, II ve III

# 5. SINIF

## FEN BİLİMLER TESTİ - 6



10. Üç cismin ekran arkasındaki görünüşleri şu şekildedir

Ekranın arkası

- K net görülüyor  
L gölge oluşuyor  
M bulanık görülüyor

**Buna göre,**

- I. K, su şişesi olabilir.  
II. L, tahta olabilir.  
III. M, buzlu cam olabilir.

**verilen bilgilerden hangileri doğrudur?**

- A)Yalnız I      B) I ve II      C) II ve III      D) I, II ve III

### YAYIN KURULU

Abdulahkim Ergin	Şehit Öğretmen Nuriye Ak Ortaokulu Fen Bilimleri Öğretmeni
Ali Esat BAYRAK	Şehit Öğretmen Nuriye Ak Ortaokulu Fen Bilimleri Öğretmeni
Emine İNAL ACET	Karahan İmam Hatip Ortaokulu Fen Bilimleri Öğretmeni
Fahri KARAŞİN	Seyrantepe Ortaokulu Fen Bilimleri Öğretmeni
Fatma KAYA	Ergani Kortaş Ortaokulu Fen Bilimleri Öğretmeni
Fatih HOŞGÖREN	Ali Emiri Ortaokulu Fen Bilimleri Öğretmeni
Mazlum TUNÇ	700. Yıl Ortaokulu Fen Bilimleri Öğretmeni
Mecit ARINÇ	Şehit Öğretmen Nuriye Ak Ortaokulu Fen Bilimleri Öğretmeni
Mehmet ÖNER	Kaya Ortaokulu Fen Bilimleri Öğretmeni
Muzaffer GEDİKOĞLU	Çelebi Eser Ortaokulu Fen Bilimleri Öğretmeni
Nihal ÖZDEMİR	İnönü Ortaokulu Fen Bilimleri Öğretmeni
Recep GÜN	Şehit Ahmet Ece İmam Hatip Ortaokulu Fen Bilimleri Öğretmeni

### CEVAP ANAHTARI

1	2	3	4	5	6	7	8	9	10
D	C	B	B	D	C	D	A	C	D