

6. SINIF

SOSYAL BİLGİLER TESTİ - 6



1.



Yusuf

Ülkemizde devlet, sadece maddi durumu iyi olan kişilerden vergi alır.



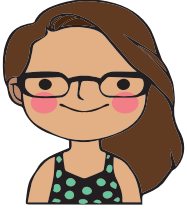
Mehmet

Devlet ayırım yapmaksızın herkesten gelirine göre vergi alır.



Damla

Vergi vermek, vatandaşlık sorumluluğumuzdur.



Ayşe

Devlet halka sunduğu hizmetler karşılığında vatandaşlarından vergi alır.

Öğrencilerden hangisi "vergi" ile ilgili yanlış bilgi vermiştir?

- A) Yusuf
B) Mehmet
C) Damla
D) Ayşe

2. • Yaptıkları işin eğitimini alırlar.
• Sorumluluğu bilir, yeniliklere açıktır.
• İşini düzenli bir şekilde yapar, girişkendir.

Nitelikli insanlar ile ilgili verilen bu bilgiler doğrultusunda aşağıdakilerden hangisine ulaşılır?

- A) Her işte tecrübelidirler.
B) Ülke ekonomisine katkı sağlarlar.
C) Yüksek kazançlı işlerde çalışırlar.
D) Çoğu yurt dışına göç eder.

3. Vergi, devletin kişilerden ve kurumlardan kanunlarla belirlenen şekilde kamusal hizmetlerin yapılabilmesi amacıyla aldığı paralardır. Vatandaşlar da devletin kamu hizmetlerini sağlaması için devletin zorunlu olarak aldığı vergileri ödemekle yükümlüdür. Zorunlu olmakla birlikte vergi, ödeme gücüne göre herkesin farklı yükümlülüğe sahip olduğu bir konudur.

Buna göre vergi ile ilgili aşağıdaki yargılardan hangisine ulaşamaz?

- A) Çalışan her vatandaşlardan zorunlu olarak alınır.
B) Vergide adalet anlayışı gereği herkesten eşit miktarda vergi alınır.
C) Vergilerin alınması anayasanın belirli kanunları çerçevesinde gerçekleşir.
D) Vergilerle devlet, kamu hizmetlerinin karşılanmasını sağlar.

4. Gelişmiş ülkelere baktığımızda nitelikli insan gücünün bu ülkelerde fazla olduğunu görmekteyiz. Bu tür ülkelerde kişi başına düşen milli gelir fazladır ve ekonomik faaliyetler oldukça gelişmiştir.

Buna göre aşağıda yer alan ülkelerden hangisinde nitelikli insan gücünün daha az olması beklenir?

- A) İngiltere
B) Almanya
C) İsveç
D) Bulgaristan

5. Meslek belli bir eğitim ile kazanılan sistemli bilgi ve becerilere dayalı; insanlara yararlı mal üretmek, hizmet vermek ve karşılığında para kazanmak için yapılan sürekli işdir. Bir insanın en önemli kararlarından birisi de meslek seçimidir. Meslek sadece ekonomik bir faaliyet değil aynı zamanda bir yaşam şeklidir. Bu sebeple meslek seçiminde birtakım hususlara dikkat etmek gerekir.

Buna göre meslek seçiminde aşağıdakilerden hangisine dikkat edilmez?

- A) İlgili ve yetenekler bilinmeli
B) Günün şartları dikkate alınmalı
C) En kazançlı olanı seçilmeli
D) Meslekler önceden tanınmalı

6. SINIF

SOSYAL BİLGİLER TESTİ - 6



6. • Bir vatandaş olarak hak ve özgürlüklerimizi tanırız ve bu sayede hakkımızı savunabiliriz.
- Çevremizi, ülkemizi ve dünyayı tanırız ve bilinçleniriz.
- Tarih alanında bilgiler edinerek tarih bilincini elde ederiz.
- Bilim ve teknolojik gelişmelerin farkında olarak yaşarız, bu sayede teknolojiye ayak uydurabiliriz.

Verilen öğretmenlik mesleklerinden hangisi yukarıdaki bilgileri öğrencilere kazandırır?

- A) Fen Bilimleri
- B) Görsel Sanatlar
- C) Teknoloji ve Tasarım
- D) Sosyal Bilgiler

7. Ülkemizde bitkisel yağ fabrikası kurmak isteyen bir yatırımcı zeytinin bol olduğu Ege kıyılarında ya da ayçiçeğinin bol olduğu Trakya'da yatırım yapabilir. Kâğıt ve mobilya ile ilgili yatırım yapmak için ormanların çok olduğu Karadeniz kıyıları, et ve süt ile ilgili yatırım yapmak için ise hayvancılığın geliştiği Doğu Anadolu tercih edilebilir. Tahılların yetiştirildiği yerlerde un, makarna ve yem fabrikaları; şeker pancarının yetiştirildiği yerlerde şeker fabrikası kurulması uygundur.

Bu bilgilerden hareketle aşağıdakilerden hangisi söylenebilir?

- A) Yatırım için yer şekillerinin herhangi bir etkisi yoktur.
- B) Türkiye'nin her bölgesinde aynı sanayi kolları mevcuttur.
- C) Tarımsal faaliyetler sadece kıyı kesimlerinde yapılmaktadır.
- D) Sanayi kuruluşları ham maddeye yakın yerlere kurulmalıdır.

8. Vergi vermek bir vatandaşlık görevidir. Çünkü devlet, vergi gelirleri ile vatandaşlarına yol, köprü, baraj, hastane, okul yaptırır; suyumuzun ve elektriğimizin evlerimize ulaşmasını sağlar. Güçlü bir ülke olmanın yolu güçlü bir ekonomiye sahip olmaktan geçer. Bu ekonomik gücün önemli bir bölümü de vatandaşların ödediği vergilerden oluşmaktadır. Bunun için bütün vatandaşların bu bilinçte olması ve vergisini düzenli ödemesi gerekmektedir.

Bu bilgilere göre aşağıdakilerden hangisine varılamaz?

- A) Ülkenin kalkınmasında verginin önemi büyüktür.
- B) Halka hizmette verginin önemli bir yeri vardır.
- C) Devletin tüm geliri vergilerden gelir.
- D) Vatandaşlar vergi ödemede duyarlı olmalıdır.

9. İnsan, kendine uygun mesleği belirlerken;

- I. Kendi özelliklerini tanıması,
- II. seçtiği mesleğin eğitim süreci hakkında bilgi sahibi olması,
- III. çevresindekilerin isteklerine uygun mesleklere yönelmesi

aşamalarından hangilerini dikkate almalıdır?

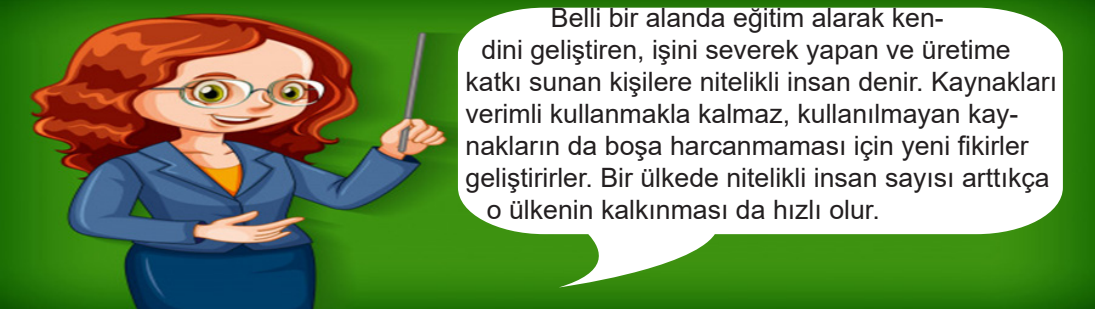
- A) Yalnız I
- B) I ve II
- C) II ve III
- D) I, II ve III

6. SINIF

SOSYAL BİLGİLER TESTİ - 6



10.



Belli bir alanda eğitim alarak kendini geliştiren, işini severek yapan ve üretime katkı sunan kişilere nitelikli insan denir. Kaynakları verimli kullanmakla kalmaz, kullanılmayan kaynakların da boşa harcanmaması için yeni fikirler geliştirirler. Bir ülkede nitelikli insan sayısı arttıkça o ülkenin kalkınması da hızlı olur.

Öğretmenin verdiği bilgilerden yola çıkarak aşağıdakilerden hangisi nitelikli insanların özellikleri arasında gösterilemez?

- A) Yeniliklere açıktırlar.
- B) Çok yönlü düşünürler.
- C) Kendilerini düşünürler.
- D) Kaynakları doğru kullanırlar.

11.



Devletin, vatandaşlarına hizmet sunmak için doğrudan doğruya veya bazı madde fiyatlarının üstüne koyarak dolaylı yoldan herkesten topladığı paraya vergi denir. Vergilerin kimlerden ne oranla alınacağı kanunlarla belirlenmiştir. Çünkü bir iş adamının, öğretmenin, doktorun veya işçinin kazandığı para farklı olduğu için devlete ödemeleri gereken vergi miktarları da farklılık göstermektedir.

Bu bilgilere göre aşağıdaki ifadelerden hangisi yanlıştır?

- A) Çalışan çalışmayan herkes devlete vergi öder.
- B) Vergi ödemek bir vatandaşlık görevidir.
- C) Toplanan vergilerle vatandaşlara yeni hizmetler sunulur.
- D) Kişilerde alınacak vergiler kanunla belirlenmiştir.

6. SINIF

SOSYAL BİLGİLER TESTİ - 6



12.

Çay bitkisinin Rize çevresinde yetiştirilebileceğini ve halka bir geçim kaynağı olacağını düşünen Zihni Derin, bu amaçla denemeler yapmış ve başarılı olarak yörede çok sayıda çay bahçesi ve fabrikasının olmasını sağlamıştır.



Zihni Derin'in çay üretimine Rize ve çevresinden başlamak istemesinin sebebi aşağıdakilerden hangisi olabilir?

- A) Rize'nin ekonomik olarak geri olması
- B) İkliminin ve toprağının çay ekimine uygun olması
- C) Bölge halkının çay içmeyi sevmesi
- D) Rize çevresinde memur olarak görev alması

YAYIN KURULU	
Merdal AKSOY	Diyarbakir Ölçme Değerlendirme Merkezi
Ali AÇIKGÖZ	Mehmet Akif Ersoy İmam Hatip Ortaokulu
Bilal BAŞCAN	Şehit Öğretmen Nuriye Ak Ortaokulu
Cemile AKGÜNDÜZ	Mevlana Halit Ortaokulu
Nurettin ÜRE	Şehit Haşim Türkoğlu İmam Hatip Ortaokulu
Meral AY	Göksu Ortaokulu
Remziye SEVİM	Hattat Hamit Aytaç Ortaokulu

1. A 2. B 3. B 4. D 5. C 6. D 7. D 8. C 9. B 10. C 11. A 12. B