

# 5. SINIF

## FEN BİLİMLER TESTİ - 7



1.



ABD’de meydana gelen hortum felaketinin ardında yapılan hasar tespit sonuçlarına bakıldığında aynı bölgede bulunan aynı tür uzun ve geniş ağaçların, kısa ve dar ağaçlara göre sayı olarak daha fazla hasar gördüğü tespit edilmiştir.

**Bu durum aşağıdakilerden hangisi ile açıklanabilir?**

- A) Kısa ve dar ağaçlar, uzun ve geniş ağaçlara göre daha sağlam köke sahiptir.
  - B) Hortum yüksek alanlardan meydana geldiği için uzun ve geniş ağaçlar daha fazla etkilenmiştir.
  - C) Uzun geniş ağaçlar hava direncine daha fazla etkilendiği için daha fazla zarar görmüşler.
  - D) Kısa ve dar ağaçlar büyüme döneminde olduğu için hortuma karşı direnç sergilemiştir.
2. “Nesli tükenen canlılar” adlı belgeseli izleyen Arif, Dünya’da Dinozor, Moa, Mamut, Tazmanya Kurdu, Kauî kuşu ve Dodo kuşu gibi canlıların neslinin tamamen tükendiği yine Anadolu’da daha önce yaşayan Asya Fili, Kafkas Öküzü, Asya Aslanı, Hazar Kaplanı ve Çita gibi canlıların bazılarının neslinin tamamen tükendiği bazılarının da artık Anadolu coğrafyasında görülmediğini öğrenmiştir. Fahri, akşam eve gelen babasına: “Canlıların nesli neden tükenir?” diye sormuştur.

**Buna göre babasının vereceği cevaplardan hangisi yanlıştır?**

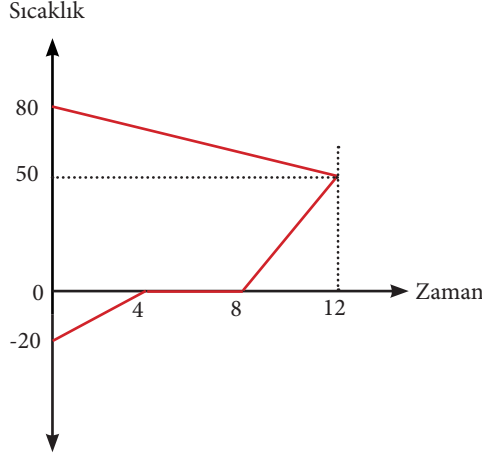
- A) Dünya’da doğal afetler ve iklim değişikliklerin yaşanması
- B) Milli Park veya Ulusal Parkların çoğalması
- C) İnsanoğlunun aşırı avlanması
- D) Nüfus artışı ve şehirleşmeyle beraber doğal yaşam alanlarının tahrip edilmesi

# 5. SINIF

## FEN BİLİMLER TESTİ - 7



3. -20 C sıcaklığa sahip bir buz torbası, 80 C sıcaklığa sahip suyun bulunduğu bir kaba bırakılmıştır. Oluşan sıcaklık zaman grafiği aşağıda verilmiştir.



**Buna göre,**

- I. Buz ile su arasında ısı alış verişi gerçekleşmiştir.
- II. 4-8. dk. buz torbasının sıcaklığı artmıştır.
- III. Denge sıcaklığından sonra kaptaki toplam su miktarı artmıştır.

**verilenlerden hangileri doğrudur?**

- A) Yalnız I      B) I ve II      C) II ve III      D) I ve III

4. Arda Bey, salonunun girişine her iki yana açılabilen sürgülü kapı yaptırmıştır. Kapı az kuvvetle açıldığında yada kapatıldığında bile çok hızlı hareket etmektedir. Kapının görseli aşağıdadır.



**Kapının hızlı açılıp kapanmasından rahatsız olan Arda Bey, ray sisteminde hangi değişikliği yaparsa kapı daha yavaş açılır?**

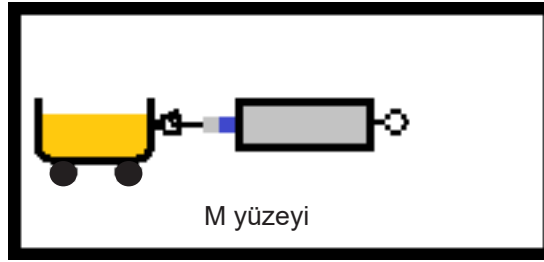
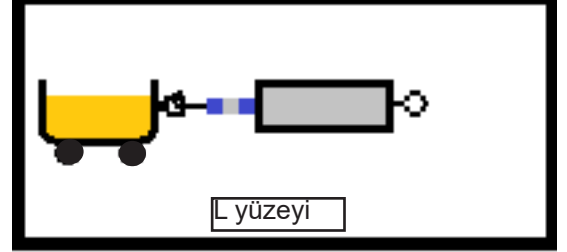
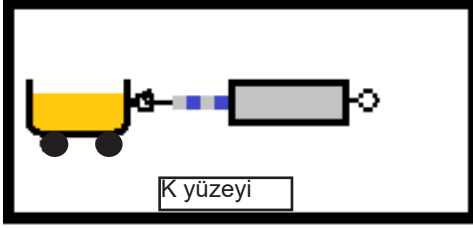
- A) Ray sisteminin zeminine zımpara kağıdı yapıştırmak
- B) Mevcut ray sistemini yağlamak
- C) Ray sistemini mermerden yapmak
- D) Alüminyum ray yerine demir ray kullanmak

# 5. SINIF

## FEN BİLİMLER TESTİ - 7



5. Özdeş arabalar aynı dinamometrelerle K, L ve M yüzeylerinde çekilmektedir.



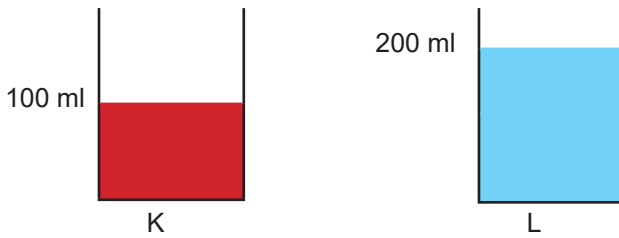
**Dinametreler farklı değerleri gösterdiğine göre yüzeylerle ilgili,**

- Yüzeylerin pürüzsüzlüğü arasındaki ilişki  $M > L > K$  şeklindedir.
- L tahta yüzey ise K kum zemin olabilir.
- Arabaları çekmek için uygulanan kuvvetlerin sıralaması  $K < L < M$  şeklindedir.

**çıkarımlardan hangileri doğrudur?**

- A) Yalnız I      B) I ve II      C) I ve III      D) II ve III

6. Cinsleri bilinmeyen başlangıç sıcaklıkları  $180^{\circ}\text{C}$  olan K ve L sıvıları özdeş ısıtıcılar ile eşit süre ısıtılıyor. K sıvısının sıcaklığı 5 dakika içinde kaynama sıcaklığına ulaşıyor.



**K ve L sıvılarının cinsleri ile ilgili,**

- L sıvısına 10 dakika ısı verildiğinde kaynama noktasına ulaşırsa K ve L aynı cinstir.
- L sıvısına 5 dakika ısı verildiğinde K sıvısı ile aynı sıcaklık artışı gösterirse aynı cinstirler.
- Soğutulduklarında eşit sürede eşit sıcaklık düşüşü olursa aynı cins sıvıdırlar.

**yapılan yorumlardan hangileri yanlıştır?**

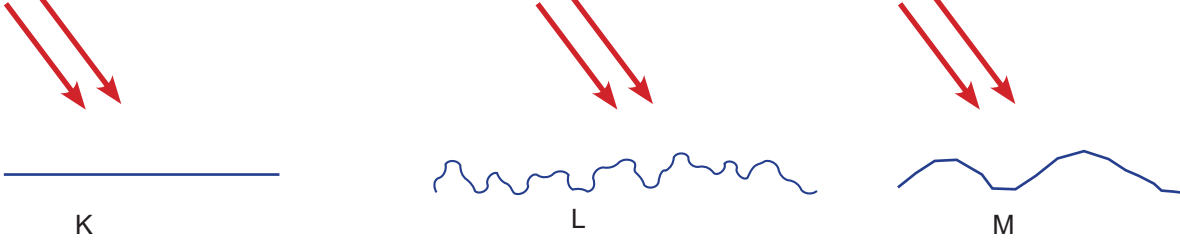
- A) Yalnız I      B) I ve II      C) I ve III      D) II ve III

# 5. SINIF

## FEN BİLİMLER TESTİ - 7



7. Işığın bir yüzeye çarparak geldiği ortama geri dönmesine yansıma denir. Işık yansımaları yüzeye göre değişmektedir. Aynı ışıklar, aşağıdaki K, L ve M yüzeylerine aynı açıyla geliyor.



**Buna göre ışıkların yüzeylerden yansıma şekillerini en dağınıktan en düzgün olana doğru sıralanışı aşağıdakiler hangisidir?**

- A) M-L-K      B) K-L-M      C) L-M-K      D) L-K-M

8. MİLYONLARCA DEV ÇÖL ÇEKİRGELERİ DOĞU AFRİKAYI İSTİLA ETTİ

Son 70 yılın en büyük istilası, günde 150 km yol alan 1km'lik alanda 40-80 milyon çekirge 35 bin insana yetecek ekini yok etmektedir. 1. dalga çekirgeden üreyip ilkinden 20 kat daha büyük ve saldırgan. BM raporunda 3. dalganın temmuz ayında beklendiği ve 2. dalgadan 400 kat daha fazla olacağı belirtilmiştir. Mücadele için zirai ilaçlar kullanılmakta ve tarlaya bırakılan çekirge yumurtaları toplanmaktadır. BM raporuna göre;

-Ekim 2019'dan bu yana Afrika'yı etkisi altına alan düzensiz ve şiddetli yağışlar

-Okyanus akıntılarının sıcaklık değişimi

-Sera gazlarının artışı

-Yıl içinde bölgenin ortalamasının %300 üzerinde yağış alması olayları devasa çekirge istilasına zemin hazırlamıştır.

Yukarıdaki makaleyi sınıfta okuyan öğretmen, öğrencilerinden ne anladıklarını sormuştur.

Ahmet: Küresel ısınma istilanın sebebidir.

Ayşe: Doğal denge bozulmaktadır.

Selma: GDO ve suni gübreler bu türün ortaya çıkmasını sağlamıştır.

Muhammed: Zirai ilaçlar mücadelede yeterlidir.

**Buna göre hangi öğrencilerin yorumlarına ulaşılabilir?**

- A) Ahmet-Ayşe      B) Ayşe-Selma      C) Selma- Muhammed      D) Muhammed- Ahmet

9. İnsan faaliyetleri sonunda insan ve diğer canlılar için önemli olan su, hava , toprağın kirlenmesi ve oluşan olumsuz çevre koşullarına çevre sorunları denir.

**Aşağıdaki çevre sorunlarına yönelik hazırlanan çözüm önerilerinden hangisi en kapsamlı ve kalıcı olanıdır?**

- A) Geri dönüşümü yaygınlaştırmak  
B) Her türlü insan faaliyetlerini en aza indirmek  
C) Bilinçli üretim faaliyetlerinde bulunmak  
D) Şehirleşme yerine doğal çevreyi tercih etmek

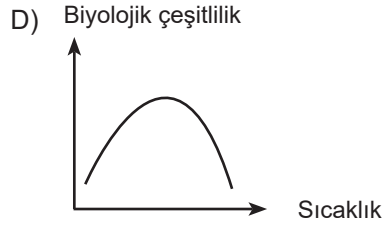
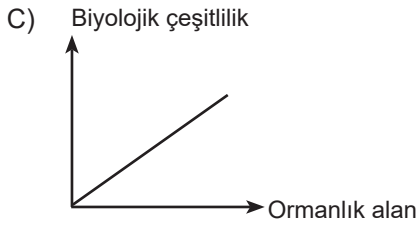
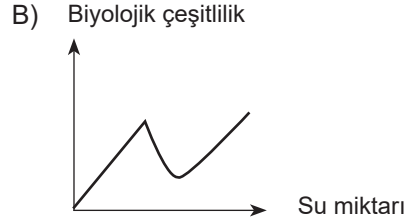
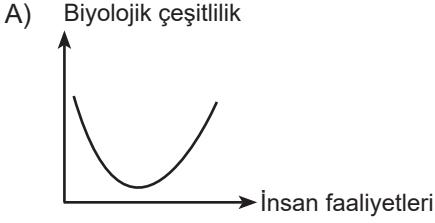
# 5. SINIF

## FEN BİLİMLER TESTİ - 7



10. Bir bölgede yaşayan canlıların çeşitlerinin sayıca zenginliğine biyolojik çeşitlilik denir. Biyolojik çeşitliliği etkileyen cansız faktörler yeryüzü şekilleri, sıcaklık, su, iklim, ışık ve doğal afetler iken insan faaliyetleri ise biyolojik etkenlerdir. Ormanlar ve okyanuslar biyolojik çeşitliliği fazla olan alanlarken, çöller ve şehirler biyolojik çeşitliliği az olan alanlardır.

Bu bilgiler doğrultusunda aşağıda veriler grafiklerden hangisi yanlış olur?



### YAYIN KURULU

Abdülhakim ERGİN  
Ali Esat BAYRAK  
Emine İNAL ACET  
Fahri KARAŞİN  
Fatma KAYA  
Fatih HOŞGÖREN  
Mazlum TUNÇ  
Mecit ARINÇ  
Mehmet ÖNER  
Nihal ÖZDEMİR  
Recep GÜN

Şehit Öğretmen Nuriye Ak Ortaokulu Fen Bilimleri Öğretmeni  
Şehit Öğretmen Nuriye Ak Ortaokulu Fen Bilimleri Öğretmeni  
Karahan İmam Hatip Ortaokulu Fen Bilimleri Öğretmeni  
Seyrantepe Ortaokulu Fen Bilimleri Öğretmeni  
Ergani Kırtaş Ortaokulu Fen Bilimleri Öğretmeni  
Ali Emiri Ortaokulu Fen Bilimleri Öğretmeni  
700. Yıl Ortaokulu Fen Bilimleri Öğretmeni  
Şehit Öğretmen Nuriye Ak Ortaokulu Fen Bilimleri Öğretmeni  
Kaya Ortaokulu Fen Bilimleri Öğretmeni  
İnönü Ortaokulu Fen Bilimleri Öğretmeni  
Şehit Ahmet Ece İmam Hatip Ortaokulu Fen Bilimleri Öğretmeni

1	2	3	4	5	6	7	8	9	10
C	B	D	A	B	D	A	A	C	A